

Sammanfattning

För år 2023 uppgick Conwise totala utsläpp till **88 tCO₂e**, vilket motsvarar **2,88 tCO₂e** per medarbetare – en minskning med **12%** jämfört med föregående år. Våra utsläpp fördelade sig på Scope 1 med **9,7%**, Scope 2 med **1,0%** och Scope 3 med **89,3%**. Under året ökade vi andelen primärdata till **44%**, vilket gav oss en mer tillförlitlig bild av våra utsläpp och hjälpte

oss att identifiera de åtgärder som gör störst skillnad. Som en del av vårt hållbarhetsarbete väljer vi att klimatinvestera motsvarande **110 tCO₂e** med fightCOtwo – ett initiativ som arbetar för att bevara skog och biologisk mångfald i Sverige. Vi ser det som ett naturligt steg att stötta projekt som skyddar våra lokala resurser och samtidigt bidrar till en hållbar framtid.

Totalt koldioxidutsläpp

88
tCO₂e

Totalt koldioxidutsläpp för 2023
Scope 1, 2 och 3 enligt GHG-protokollet

Utsläpp per medarbetare

2.88
tCO₂e

En minskning med 12% från 2022, räknat på 30,4 medarbetare för 2023

Scope 1

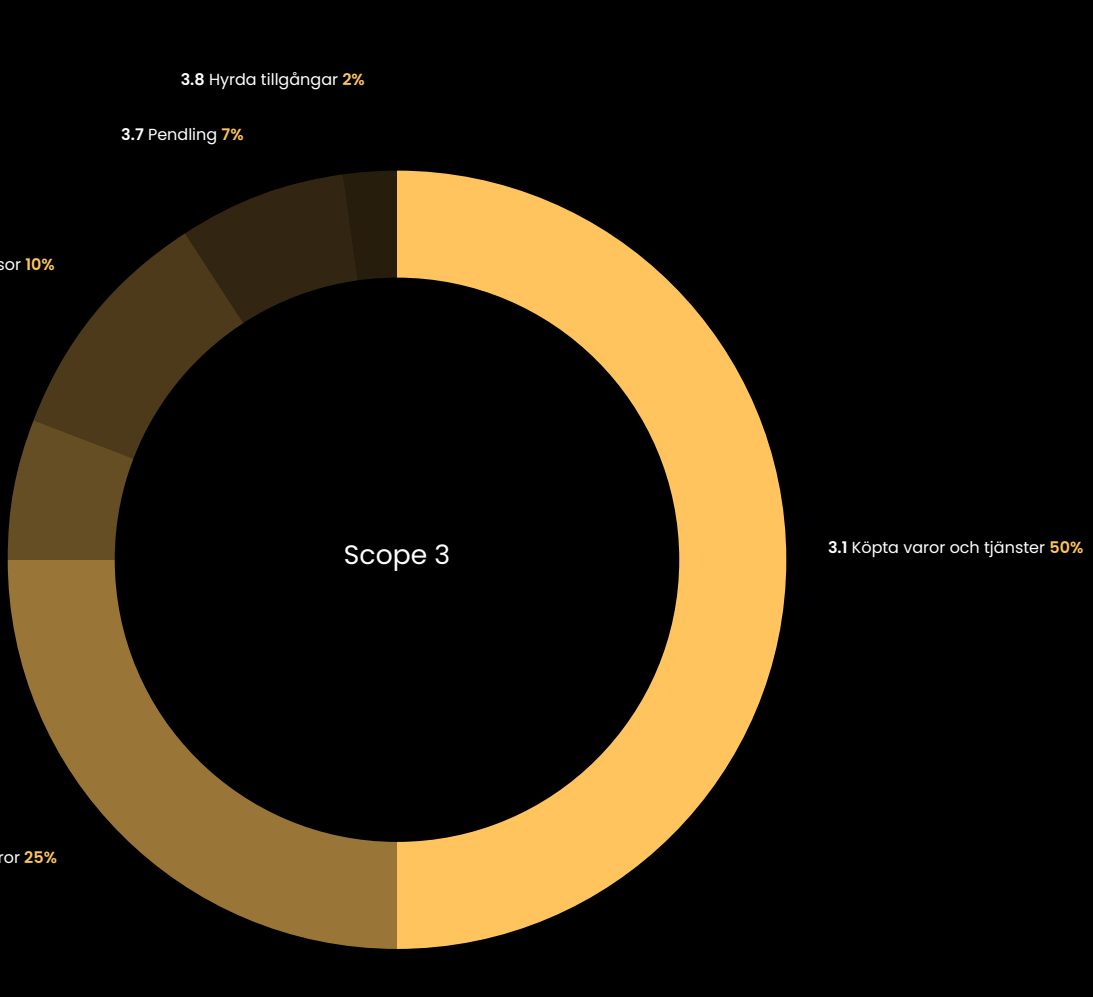
8.5
tCO₂e

Scope 2

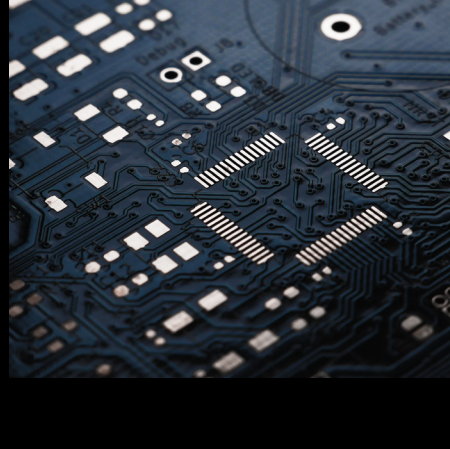
0.9
tCO₂e

Scope 3

78.4
tCO₂e



Datakvalitet Scope 3
44% Primärdata
27% Databasdata
29% Spenddata



3.1 Köpta varor och tjänster

39 350 kgCO₂e

39% Primärdata
10% Databasdata
51% Spenddata

Elektronik	49% (19 118 kgCO ₂ e)
Möbler	9% (3 621 kgCO ₂ e)
Förbrukning & kontorsmaterial	19% (7 377 kgCO ₂ e)
Övriga tjänster & varor	13% (5 082 kgCO ₂ e)
Kläder & dyl.	3% (1 133 kgCO ₂ e)
Resetjänster	3% (1 249 kgCO ₂ e)
Rekreation	4% (1 363 kgCO ₂ e)
Transporttjänster	1% (408 kgCO ₂ e)

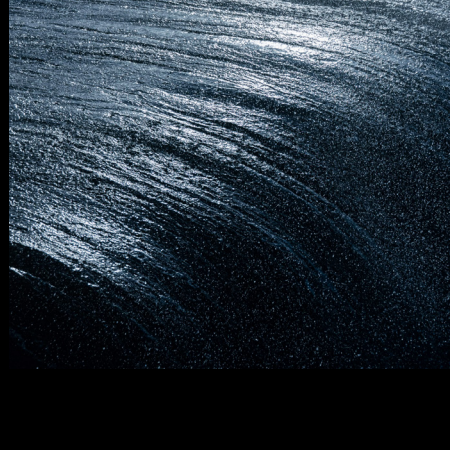


3.2 Kapitalvaror

19 733 kgCO₂e

100% Primärdata
0% Databasdata
0% Spenddata

Tesla Model 3	18% (3 600kgCO ₂ e)
Volvo C40 Recharge	45% (8 800 kgCO ₂ e)
Volvo XC40	19% (3 667 kgCO ₂ e)
Volvo XC40	19% (3 667 kgCO ₂ e)



3.3 Bränsle och energirelaterad aktivitet

4 433 kgCO₂e

0% Primärdata
100% Databasdata
0% Spenddata

Uppströms elproduktion	10% (452 kgCO ₂ e)
Uppströms bränsleproduktion	90% (3 981 kgCO ₂ e)

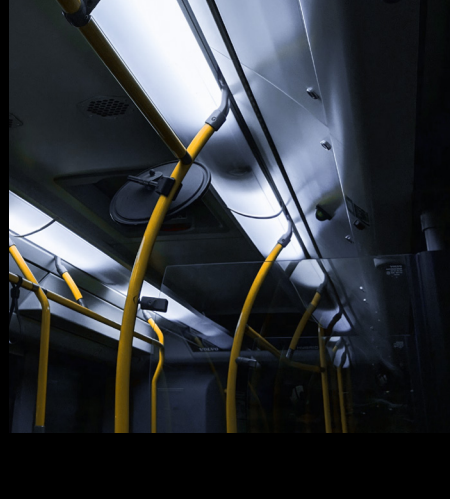


3.6 Affärsresor

7 950 kgCO₂e

0% Primärdata
61% Databasdata
37% Spenddata

Flyg	78% (6 235 kgCO ₂ e)
Hyrbil	2% (167 kgCO ₂ e)
Tågresor	7% (530 kgCO ₂ e)
Spårvagn/tunnelbana	8% (661 kgCO ₂ e)
Taxi	5% (354 kgCO ₂ e)
Övrigt	0% (0,5 kgCO ₂ e)



3.7 Pendling

5 116 kgCO₂e

0% Primärdata
100% Databasdata
0% Spenddata

Bil	66% (3 351 kgCO ₂ e)
Buss	7% (375 kgCO ₂ e)
Tåg	27% (1 390 kgCO ₂ e)



3.8 Hyrda tillgångar

1 805 kgCO₂e

0% Primärdata
100% Databasdata
0% Spenddata

Kontorsyta	100% (1 805 kgCO ₂ e)
------------	----------------------------------

Beräkningsmetodik för Scope 3

3.1 Köpta varor och tjänster
Baseras på fakturor från Conwise. Om den specifika produkten är redovisad på fakturan och det finns en emissionsfaktor för den är det använt, om inte en emissionsfaktor finns så används ett databasvärde.

Om inte ett databasvärde finns eller om det inte framgår något annat än pris på varan/tjänsten så används emissionsfaktorer baserat på kostnad.

3.2 Kapitalvaror
Baseras på produktionsutsläppen för fordonet fördelat på den andel av fordonet som är antaget att förbrukas under leasingperioden. För Conwise antogs det att 1/3 av fordonet förbrukas under leasingkontraktets tid.

3.3 Bränsle och energirelaterad aktivitet
Baseras på mängden uppströms el multiplicerat med en emissionsfaktor från IVL för uppströms el (infrastruktur etc). Samma metodik används för bränsle med en emissionsfaktor från DEFRA, med direkta tillfror på körda km per typ av fordon från Conwise.

3.6 Affärsresor
Baseras på fakturor från Conwise. Om det specifika utsläppet för resan är redovisad på fakturan är det använt. Om distansen är redovisad så används den tillsammans med en emissionsfaktor för transporttypen. Om inte distansen på resan framgår så baseras utsläppet på priset för resan i jämförelse med priset på liknande resor där distansen är redovisad.

Utsläpp från privata fordon är baserat på data från Conwise med en utsläppsfaktor för medelstora fordon (ej specificerad bränsletyp).

3.7 Pendling
Baseras på kvadratmeterdata på pendlingsdistansen för Conwises anställda multiplicerat med en emissionsfaktor för transporttypen. För privatfordon är faktorn "average car, unknown fuel" använt.

3.8 Hyrda tillgångar
Baseras på kvadratmeterdata för Conwises kontor multiplicerat med en faktor för nyproduktion av byggheder från Boverket. Det är antaget att bygganden står i 75 år, så produktionsutsläppet per m² är delat på 75.